

เงื่อนไขการรับประกัน

- สินค้า Z Zigbee Door/Window Sensor บริษัทฯ รับประกันคุณภาพและบริการซ่อมโดยไม่คิดมูลค่า ในกรณีที่ชิ้นส่วนเกิดความเสียหายจากการใช้งานในสภาพปกติ เป็นเวลา 1 ปี นับจากวันที่ซื้อ สินค้าหรือวันที่บริษัทฯ ได้รับใบรับประกันสินค้า
- การรับประกันจะสิ้นสุดทันที หากปรากฏว่าตรงตามเงื่อนไขข้อใดข้อหนึ่ง ดังนี้
 - บัตรรับประกันมีรอยขีดข่วนหรือส่วนที่เป็นสาระสำคัญ อาทิ หมายเลขสินค้า รุ่น วันที่ซื้อ หรือใบรับประกันสินค้าสูญหาย
 - สินค้าได้ถูกซ่อม ถัดแปลง เปลี่ยนแปลงไปจากสภาพเดิม
 - หมายเลขสินค้า รุ่น วันที่ซื้อไม่ตรงกันใบรับประกันทั้งในส่วนที่ 1 และส่วนที่ 2
 - ผู้ใช้ ใช้สินค้าไม่ถูกวิธี ไม่ปฏิบัติตามคู่มือการใช้งานหรือคำแนะนำ หรือเสียหายจากภัยธรรมชาติ เช่น ไฟไหม้ ฟ้าผ่า น้ำท่วม ฯลฯ รวมถึงความเสียหายจากการขนย้าย หรือเหตุอื่นที่ไม่ได้เกิดจากการผลิต
 - หากสต็อกเกอร์รับประกันบนสินค้าอีกขาด สูญหายหรือหลุดออก

ส่วนที่ 2 ส่งถึง

ศูนย์กระจายสินค้าเทพารักษ์

เลขที่ 998 หมู่ 21 ตำบล บางพลีใหญ่ อำเภอบางพลี จังหวัด สมุทรปราการ 10540

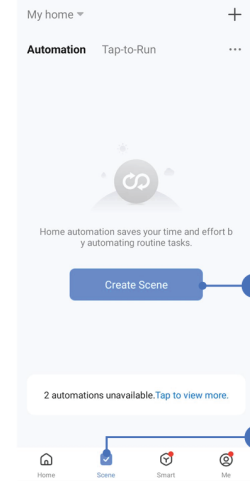
8. แนะนำการใช้งาน โหมดอัจฉริยะ: (Scene)



อุปกรณ์ Door/Window Sensor

โหมด Scene เป็นโหมดอัจฉริยะที่สามารถสร้างเงื่อนไขต่าง ๆ ทำให้อุปกรณ์ทำงานได้ Smart ยิ่งขึ้น

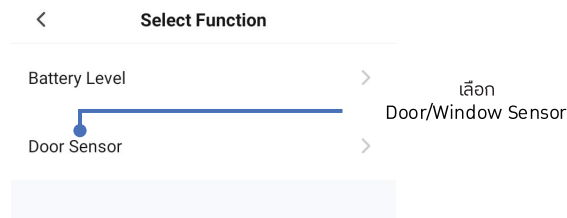
เริ่มต้นการสร้าง Scene



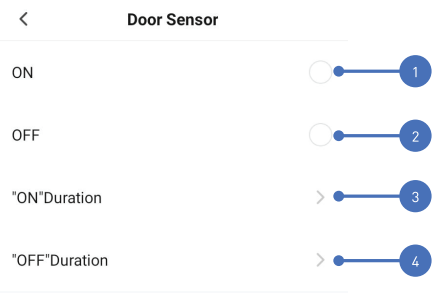
1. เลือก Scene เข้าสู่หน้าสร้าง Scene
2. เลือก Create Scene เพื่อสร้าง Scene ใหม่

8. แนะนำการใช้งาน โหมดอัจฉริยะ: (Scene)

เลือก Function Door Sensor

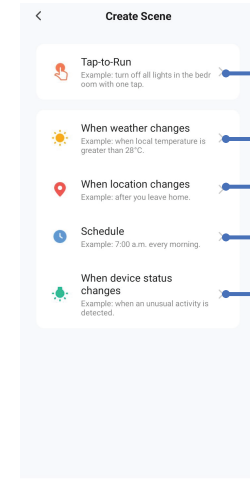


เลือกสถานะของอุปกรณ์ที่ต้องการสร้างเงื่อนไข ตัวอย่างเช่น เลือกหมายเลข 1 เป็นการสร้างเงื่อนไขที่อุปกรณ์ Door/Window sensor อยู่ในสถานะ ON



1. สร้างเงื่อนไขของอุปกรณ์ ON
2. สร้างเงื่อนไขของอุปกรณ์ OFF
3. สร้างเงื่อนไขของอุปกรณ์ ON แบบหน่วงเวลา
4. สร้างเงื่อนไขของอุปกรณ์ OFF แบบหน่วงเวลา

7 8. แนะนำการใช้งาน โหมดอัจฉริยะ: (Scene)



เลือกหมายเลข 5 เป็นการสร้างเงื่อนไขสถานะของอุปกรณ์

1. สร้างเงื่อนไขโดยแต่ละอุปกรณ์
2. สร้างเงื่อนไขเมื่ออากาศเปลี่ยนแปลง
3. สร้างเงื่อนไขเมื่อสถานที่เปลี่ยน
4. สร้างเงื่อนไขแบบกำหนดการ
5. สร้างเงื่อนไขตามสถานะของอุปกรณ์

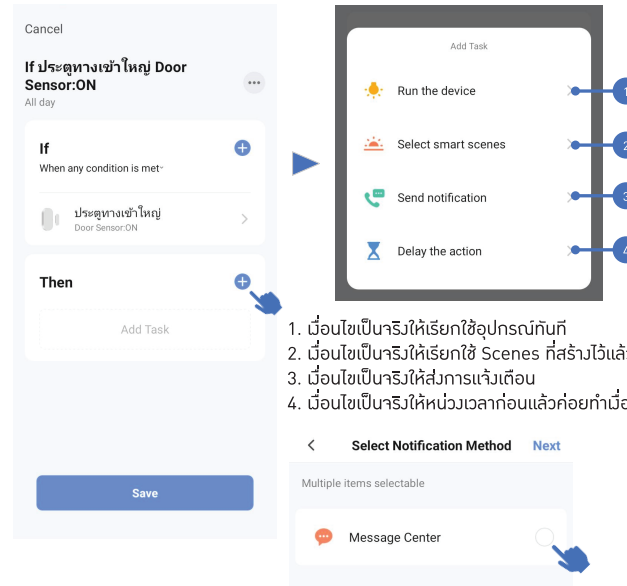
เข้ามาแล้วจะเจออุปกรณ์ Door/Window Sensor เลือกที่อุปกรณ์ Door/Window Sensor ที่ต้องการ



เลือกอุปกรณ์ Door/Window Sensor

9 8. แนะนำการใช้งาน โหมดอัจฉริยะ: (Scene)

เลือก Then เพื่อสร้างเงื่อนไขให้อุปกรณ์ Door/Window Sensor เมื่ออุปกรณ์อยู่ในสถานะ ON ให้ทำตามเงื่อนไข ตัวอย่าง เลือกหมายเลข 3



1. เงื่อนไขเป็นจริงให้เรียกใช้อุปกรณ์ทันที
2. เงื่อนไขเป็นจริงให้เรียกใช้ Scenes ที่สร้างไว้แล้ว
3. เงื่อนไขเป็นจริงให้ส่งการแจ้งเตือน
4. เงื่อนไขเป็นจริงให้หน่วงเวลาก่อนแล้วค่อยทำเงื่อนไขต่อไป

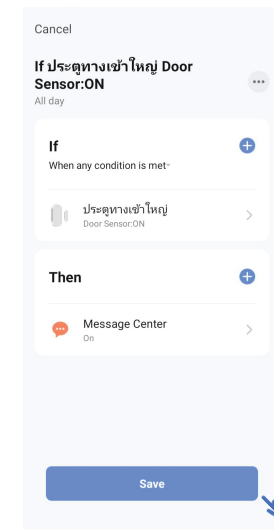
“เลือก Message Center” เมื่อเงื่อนไขที่สร้างเป็นจริงจะมีการแจ้งเตือนไปยัง Message Center ในโทรศัพท์มือถือ

8

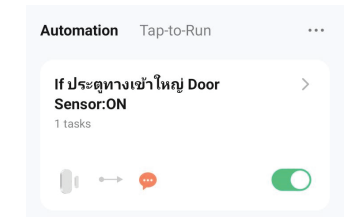
Z Zigbee Door/Window Sensor (ใช้งานร่วมกับ Z Zigbee Gateway)

คู่มือการใช้งาน

10 8. แนะนำการใช้งาน โหมดอัจฉริยะ: (Scene)



เลือก Save เพื่อบันทึกการสร้าง Scenes หรือสามารถเพิ่มเงื่อนไขให้กับอุปกรณ์ได้อีก โดยเลือกที่ Then เพื่อเพิ่มเงื่อนไขเพิ่มเติมได้



สร้างเงื่อนไขเสร็จเรียบร้อยแล้วจะมีหน้าต่าง แสดง Scenes ที่ถูกสร้างขึ้นมาและยังสามารถ เปิด-ปิด การทำงานของ Scenes ในแถบ Switch ด้านข้าง

อธิบายหลักการทำงานของเงื่อนไขนี้ เมื่ออุปกรณ์ Door/Window Sensor อยู่ในสถานะ ON ให้แจ้งเตือน Message ไปยังโทรศัพท์มือถือถ้าประตูถูกเปิดหรือ อุปกรณ์ Door/Window Sensor หันออกจากกันให้ทำการตรวจสอบ

11

1. รายละเอียดเบื้องต้น

Door / Window sensor อุปกรณ์ตรวจจับการเปิด-ปิดประตูและหน้าต่าง และสามารถทำงานร่วมกับอุปกรณ์อื่นๆ เพื่อสร้างระบบบ้านอัจฉริยะได้

2. คุณสมบัติ

ชื่อผลิตภัณฑ์	Z Zigbee Door/Window Sensor
รุ่น	DS01
ชนิดแบตเตอรี่	CR2032
อุณหภูมิที่เหมาะสมในการทำงาน	-10°C ~ 45°C
ความชื้นที่เหมาะสมในการทำงาน	10% ~ 90% RH
สัญญาณ Wireless	Zigbee 3.0

5. การเปิดใช้งาน และติดตั้งอุปกรณ์

- วิธีที่ 1
1. เลื่อนเปิดฝาแบตเตอรี่ แล้วดึงพลาสติกป้องกันแบตเตอรี่ออกสำหรับจ่ายไฟให้อุปกรณ์ และตรวจสอบให้มั่นใจว่าโทรศัพท์เชื่อมต่ออินเทอร์เน็ตและติดตั้ง Z Zigbee Gateway เรียบร้อยแล้ว
 2. เปิดแอปพลิเคชัน “Z SmartHome”, เลือก อุปกรณ์ Z Zigbee Gateway กด “Add device” และกด “Add new device”
 3. ใช้เข็มจิ้มรูรีเซ็ตเพื่อทำการรีเซ็ตอุปกรณ์ค้างไว้ประมาณ 5 วินาทีจนกว่าไฟจะกะพริบ และดำเนินการตามคำแนะนำบนแอปพลิเคชัน
 4. หลังจากติดตั้งอุปกรณ์เรียบร้อยแล้ว สามารถค้นหาอุปกรณ์ Z Zigbee Door/Window Sensor ได้จากรายการบนหน้า “Home”

3. เตรียมการเชื่อมต่ออุปกรณ์

- 1 - ดาวนโหลด และติดตั้งแอปพลิเคชัน “Z SmartHome” ให้เรียบร้อย
- ติดตั้ง Z Zigbee Gateway ให้เรียบร้อย
- เชื่อมต่อสัญญาณอินเทอร์เน็ตเข้ากับโทรศัพท์มือถือ และตรวจสอบว่าอินเทอร์เน็ตใช้งานได้ปกติ
- ติดตั้ง Z Zigbee Door/Window Sensor ให้อยู่ในระยะครอบคลุมของ Z Zigbee Gateway

4. การเปิดใช้งาน และติดตั้งอุปกรณ์

- วิธีที่ 2
1. เลื่อนเปิดฝาแบตเตอรี่ แล้วดึงพลาสติกป้องกันแบตเตอรี่ออกสำหรับจ่ายไฟให้อุปกรณ์ และตรวจสอบให้มั่นใจว่าโทรศัพท์เชื่อมต่ออินเทอร์เน็ตและติดตั้ง Z Zigbee Gateway เรียบร้อยแล้ว
 2. เปิดแอปพลิเคชัน “Z SmartHome”, กดเครื่องหมาย “+” มุมขวาบน กด “Add device” เลือกเมนู “Sensor” เลือก “Contact Sensor (Zigbee) และเลือก Gateway
 3. ใช้เข็มจิ้มรูรีเซ็ตเพื่อทำการรีเซ็ตอุปกรณ์ค้างไว้ประมาณ 5 วินาทีจนกว่าไฟจะกะพริบ และดำเนินการตามคำแนะนำบนแอปพลิเคชัน
 4. หลังจากติดตั้งอุปกรณ์เรียบร้อยแล้ว สามารถค้นหาอุปกรณ์ Contact Sensor ได้จากรายการบนหน้า “Home”

2 4. การดาวนโหลด และติดตั้งแอปพลิเคชัน

ค้นหา และติดตั้งแอปพลิเคชัน “Z SmartHome” บน Google Play (Android) หรือ App Store (iOS) เมื่อติดตั้งแอปพลิเคชันเรียบร้อยแล้ว หากใช้งานเป็นครั้งแรก ให้กด “Registration” เพื่อลงทะเบียนสร้างบัญชีผู้ใช้งานใหม่ หากมีบัญชีอยู่แล้ว ให้กด login เพื่อเริ่มใช้งาน

5 6. รายการอุปกรณ์ที่นำมาในกล่อง

- Z Zigbee Door/Window Sensor *1
- กาวสำหรับยึดติดอุปกรณ์ *1
- แบตเตอรี่ *1
- เข็มสำหรับรีเซ็ต *1
- คู่มือการใช้งาน *1

7. การแก้ปัญหาเบื้องต้น

ปัญหา	สาเหตุที่น่าจะเป็น	วิธีแก้ปัญหาเบื้องต้น
ไฟแสดงสถานะการทำงานไม่ติด	1. ไม่ได้นำพลาสติกป้องกันแบตเตอรี่ออก 2. แบตเตอรี่ไม่จ่ายไฟ	1. นำพลาสติกป้องกันแบตเตอรี่ออก 2. เปลี่ยนแบตเตอรี่ใหม่
เชื่อมต่อกับ Z Zigbee Gateway ไม่ได้	1. สัญญาณ Zigbee ไม่ครอบคลุม 2. อินเทอร์เน็ตใช้งานไม่ได้ 3. เลือกเพิ่มอุปกรณ์ ผิดรุ่น	1. นำอุปกรณ์เข้าไปใกล้ Z Zigbee Gateway 2. ตรวจสอบการเชื่อมต่ออินเทอร์เน็ต 3. ตรวจสอบอุปกรณ์ให้ตรงกับรุ่นที่กำลังเชื่อมต่อ

3

ข้อกำหนดและวิธีการ

- ส่วนที่ 1 สำหรับผู้ซื้อเต็มไว้
1. โปรดกรอกรายละเอียดใบรับประกันสินค้าชุดนี้ ซึ่งประกอบไปด้วย ใบรับประกันส่วนที่ 1 และส่วนที่ 2 เมื่อกรอกเรียบร้อยแล้วให้ฉีกบัตรส่วนที่ 2 ส่งไปยังตัวแทนจำหน่าย **เมื่อต้องการเคลมสินค้าเท่านั้น** เพื่อใช้เป็นเอกสารรับประกันสินค้า บริษัทฯ จะให้การรับประกัน **เมื่อได้รับบัตรส่วนที่ 2 แล้วเท่านั้น**
 2. หากท่านมีความประสงค์จะสอบถามรายละเอียดและบริการโปรดสอบถาม จากร้านค้าที่ท่านซื้อสินค้า หรือ บริษัท แชน เทค ดิจิทัล จำกัด ติดต่อ 02-853-8999

ประเทศสินค้า / Product Z Zigbee Door/Window Sensor

หมายเลขสินค้า / Serial No.

วันที่ซื้อ / Purchased Date

ชื่อลูกค้า / Customer Name

ที่อยู่ / Addresss

รหัสไปรษณีย์ / Post Code โทรศัพท์ / Telephone

หมายเหตุ การกรอกข้อมูลของท่านข้างต้นเป็นไปตามนโยบายคุ้มครองข้อมูลส่วนบุคคล อ่านเพิ่มเติมได้ที่ www.gmmz.tv บัตรส่วนที่ 1 นี้ โปรดเก็บไว้เป็นหลักฐานในการรับประกัน Please keep this warranty card

กรุณาศึกษาคู่มือก่อนเริ่มใช้งาน

6

ส่วนที่ 2 กรณีสินค้ามีปัญหา ส่งใบรับประกันสินค้า พร้อมสินค้าที่ตัวแทนจำหน่าย

ประเทศสินค้า / Product Z Zigbee Door/Window Sensor

หมายเลขสินค้า / Serial No.

วันที่ซื้อ / Purchased Date

ชื่อลูกค้า / Customer Name

ที่อยู่ / Addresss

รหัสไปรษณีย์ / Post Code โทรศัพท์ / Telephone

อย่าลืม!! ทุกครั้งที่มีการส่งเคลมสินค้า ส่งใบรับประกันสินค้า และกรอกรายละเอียด วัน/เดือน/ปี พร้อมสินค้าที่ตัวแทนจำหน่าย