

เงื่อนไขการรับประกัน

- สินค้า Z Zigbee PIR Sensor บริษัทฯ รับประกันคุณภาพและบริการซ่อมโดยไม่คิดมูลค่า ในกรณีที่ชิ้นส่วนเกิดความเสียหายจากการใช้งานในสภาพปกติ เป็นเวลา 1 ปี นับจากวันที่ซื้อสินค้าหรือวันที่บริษัทฯ ได้รับใบรับประกันสินค้า
- การรับประกันจะสิ้นสุดทันที หากปรากฏว่าตรงตามเงื่อนไขข้อใดข้อหนึ่ง ดังนี้
 - บัตรรับประกันมีรอยขีดข่วนหรือเป็นสาระสำคัญ อาทิ หมายเลขสินค้า รุ่น วันที่ซื้อ หรือใบรับประกันสินค้าสูญหาย
 - สินค้าได้ถูกซ่อม ถัดแปลง เปลี่ยนแปลงไปจากสภาพเดิม
 - หมายเลขสินค้า รุ่น วันที่ซื้อไม่ตรงกันในใบรับประกันทั้งในส่วนที่ 1 และส่วนที่ 2
 - ผู้ใช้ ใช้สินค้าไม่ถูกต้อง ไม่ปฏิบัติตามคู่มือการใช้งานหรือคำแนะนำ หรือเสียหายจากภัยธรรมชาติ เช่น ไฟไหม้ ฟ้าผ่า น้ำท่วม ฯลฯ รวมถึงความเสียหายจากการขนย้าย หรือเหตุผลอื่นที่ไม่ได้เกิดจากการผลิต
 - หากสต็อกเกอร์รับประกันบนสินค้าฉีกขาด สูญหายหรือหลุดออก

ส่วนที่ 2 ส่งถึง

ศูนย์กระจายสินค้าเทพารักษ์

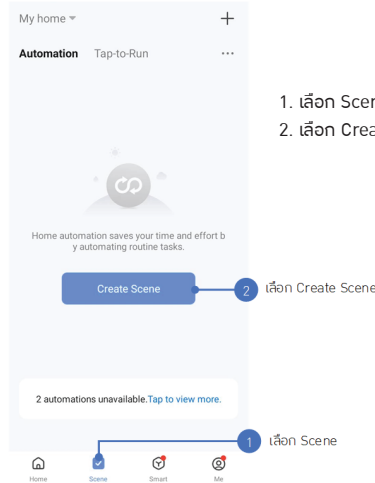
เลขที่ 998 หมู่ 21 ตำบล บางพลีใหญ่ อำเภอบางพลี จังหวัด สมุทรปราการ 10540

8. แนะนำการใช้งาน โหมดอัจฉริยะ (Scene)



อุปกรณ์ Z Zigbee PIR Sensor โหมด Scene เป็นโหมดอัจฉริยะที่สามารถสร้างเงื่อนไขต่าง ๆ ทำให้อุปกรณ์ทำงานได้ Smart ยิ่งขึ้น

เริ่มต้นการสร้าง Scene



1. เลือก Scene เข้าสู่หน้าสร้าง Scene
2. เลือก Create Scene เพื่อสร้าง Scene ใหม่

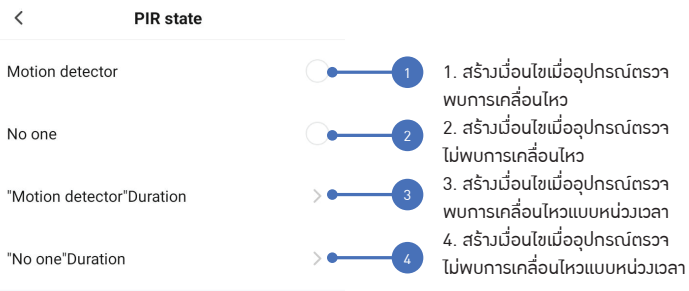
8. แนะนำการใช้งาน โหมดอัจฉริยะ (Scene)

เลือก Function PIR state



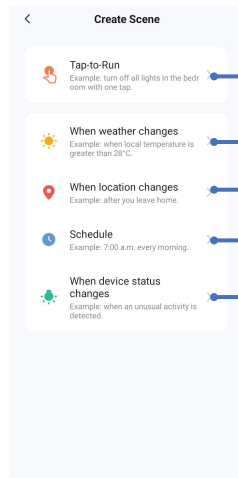
เลือก PIR state

เลือกสถานะของอุปกรณ์ที่ต้องการสร้างเงื่อนไข ตัวอย่างเช่น เลือกหมายเลข 1 เป็นการสร้างเงื่อนไขที่อุปกรณ์ Motion sensor ตรวจพบการเคลื่อนไหว



1. สร้างเงื่อนไขเมื่ออุปกรณ์ตรวจพบการเคลื่อนไหว
2. สร้างเงื่อนไขเมื่ออุปกรณ์ตรวจไม่พบการเคลื่อนไหว
3. สร้างเงื่อนไขเมื่ออุปกรณ์ตรวจพบการเคลื่อนไหวแบบช่วงเวลา
4. สร้างเงื่อนไขเมื่ออุปกรณ์ตรวจไม่พบการเคลื่อนไหวแบบช่วงเวลา

7 8. แนะนำการใช้งาน โหมดอัจฉริยะ (Scene)



เลือกหมายเลข 5 เป็นการสร้างเงื่อนไขสถานะของอุปกรณ์

1. สร้างเงื่อนไขโดยระบุอุปกรณ์
2. สร้างเงื่อนไขเมื่ออากาศเปลี่ยนแปลง
3. สร้างเงื่อนไขเมื่อสถานที่เปลี่ยน
4. สร้างเงื่อนไขแบบกำหนดการ
5. สร้างเงื่อนไขตามสถานะของอุปกรณ์

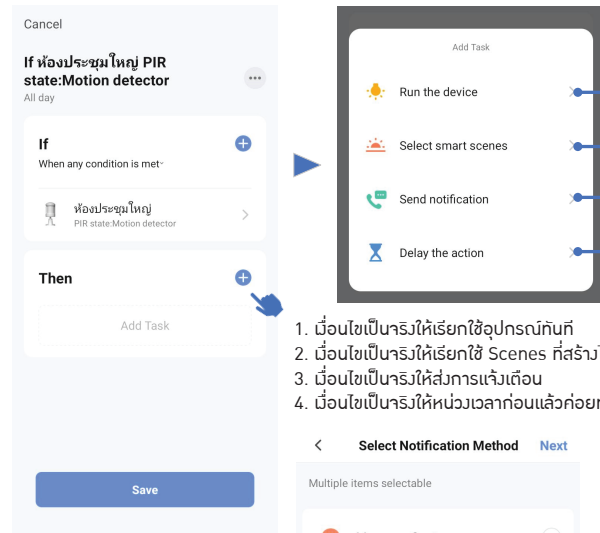
เข้ามาแล้วจะเจออุปกรณ์ Motion Sensor เลือกที่อุปกรณ์ Motion Sensor ที่ต้องการสร้างเงื่อนไข



เลือกอุปกรณ์ Motion Sensor

9 8. แนะนำการใช้งาน โหมดอัจฉริยะ (Scene)

เลือก Then เพื่อสร้างเงื่อนไขให้อุปกรณ์ Motion Sensor เมื่ออุปกรณ์อยู่ในสถานะ ON ให้ทำตามเงื่อนไข ตัวอย่าง เลือกหมายเลข 3



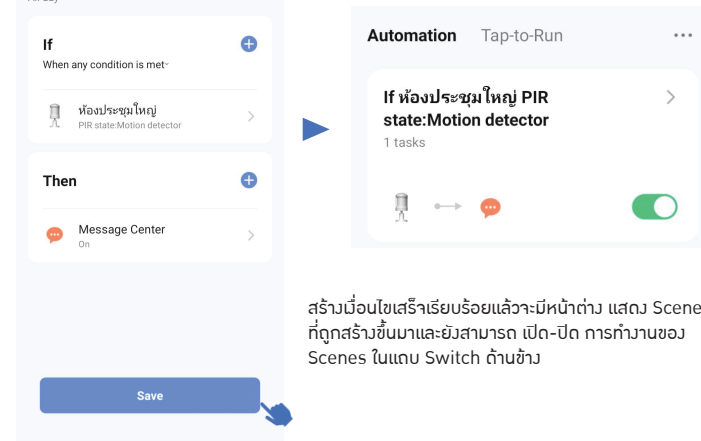
1. เงื่อนไขเป็นจริงให้เรียกใช้อุปกรณ์ทันที
2. เงื่อนไขเป็นจริงให้เรียกใช้ Scenes ที่สร้างไว้แล้ว
3. เงื่อนไขเป็นจริงให้ส่งการแจ้งเตือน
4. เงื่อนไขเป็นจริงให้หน่วงเวลาก่อนแล้วค่อยทำเงื่อนไขต่อไป

"เลือก Message Center" เมื่อเงื่อนไขที่สร้างเป็นจริงจะมีการแจ้งเตือนไปยัง Message Center ในโทรศัพท์มือถือ

8

10 8. แนะนำการใช้งาน โหมดอัจฉริยะ (Scene)

เลือก Save เพื่อบันทึกการสร้าง Scenes หรือสามารถเพิ่มเงื่อนไขให้กับอุปกรณ์ได้อีก โดยเลือกที่ Then เพื่อเพิ่มเงื่อนไขเพิ่มเติมได้



สร้างเงื่อนไขเสร็จเรียบร้อยแล้วจะมีหน้าต่าง แสดง Scenes ที่ถูกสร้างขึ้นและยังสามารถ เปิด-ปิด การทำงานของ Scenes ในแถบ Switch ด้านข้าง

อธิบายหลักการการทำงานของเงื่อนไขนี้ เมื่ออุปกรณ์ Motion Sensor ตรวจพบการเคลื่อนไหว ให้แจ้งเตือน Message ไปยังโทรศัพท์มือถือว่าการเคลื่อนไหวในบริเวณนั้นให้ทำการตรวจสอบ

Z Zigbee PIR Sensor (ใช้งานร่วมกับ Z Zigbee Gateway)

คู่มือการใช้งาน

11

1. รายละเอียดเบื้องต้น

Motion sensor ออกแบบโดยใช้สัญญาณอินฟราเรดในการตรวจจับความเคลื่อนไหวของมนุษย์ หรือสัตว์ในบริเวณนั้นๆ และสามารถทำงานร่วมกับอุปกรณ์อื่นๆ เพื่อสร้างระบบบ้านอัจฉริยะได้

2. คุณสมบัติ

ชื่อผลิตภัณฑ์	Z Zigbee PIR Sensor
รุ่น	MS01
ระยะการตรวจจับ	5 เมตร
องศาในการตรวจจับ	150 องศา
ชนิดแบตเตอรี่	CR2032
อุณหภูมิที่เหมาะสมในการทำงาน	-10°C ~ 45°C
ความชื้นที่เหมาะสมในการทำงาน	10% ~ 90% RH
สัญญาณ Wireless	Zigbee 3.0

5. การเปิดใช้งาน และติดตั้งอุปกรณ์

วิธีที่ 1

1. หมุนอุปกรณ์ทวนเข็มนาฬิกา เพื่อเปิดฝาครอบแบตเตอรี่ แล้วดึงพลาสติกป้องกันแบตเตอรี่ออก สำหรับจ่ายไฟให้อุปกรณ์ และตรวจสอบให้มั่นใจว่าโทรศัพท์เชื่อมต่ออินเทอร์เน็ตและติดตั้ง Z Zigbee Gateway เรียบร้อยแล้ว
2. เปิดแอปพลิเคชัน “Z SmartHome”, เลือก อุปกรณ์ Z Zigbee Gateway กด “Add device” และกด “Add new device”
3. กดปุ่มรีเซ็ตอุปกรณ์ค้างไว้ประมาณ 5 วินาที จนกว่าไฟจะกะพริบ และดำเนินการตามคำแนะนำบนแอปพลิเคชัน
4. หลังจากติดตั้งอุปกรณ์เรียบร้อยแล้ว สามารถค้นหาอุปกรณ์ Z Zigbee PIR Sensor ได้จากรายการบนหน้า “Home”

1

3. เตรียมการเชื่อมต่ออุปกรณ์

- ดาวนโหลด และติดตั้งแอปพลิเคชัน “Z SmartHome” ให้เรียบร้อย
- ติดตั้ง Z Zigbee Gateway ให้เรียบร้อย
- เชื่อมต่อสัญญาณอินเทอร์เน็ตเข้ากับโทรศัพท์มือถือ และตรวจสอบว่าอินเทอร์เน็ตใช้งานได้ปกติ
- ติดตั้ง Z Zigbee PIR Sensor ให้อยู่ในระยะครอบคลุมของ Z Zigbee Gateway

2

4. การดาวนโหลด และติดตั้งแอปพลิเคชัน

- ค้นหาและติดตั้งแอปพลิเคชัน “Z SmartHome” บน Google Play (Android) หรือ App Store (iOS)
- เมื่อติดตั้งแอปพลิเคชันเรียบร้อยแล้ว หากใช้งานเป็นครั้งแรก ให้กด “Registration” เพื่อลงทะเบียนสร้างบัญชีผู้ใช้ใช้งานใหม่
- หากมีบัญชีอยู่แล้ว ให้กด login เพื่อเริ่มใช้งาน

3

กรุณาศึกษาคู่มือก่อนเริ่มใช้งาน

5

6. รายการอุปกรณ์ที่นำมาในกล่อง

- Z Zigbee PIR Sensor *1
- กาวสำหรับยึดติดอุปกรณ์ *1
- แบตเตอรี่รี *1
- คู่มือการใช้งาน *1

7. การแก้ปัญหาเบื้องต้น

ปัญหา	สาเหตุที่น่าจะเป็น	วิธีแก้ปัญหาเบื้องต้น
ไฟแสดงสถานะการทำงานไม่ติด	1. ไม่ได้นำพลาสติกป้องกันแบตเตอรี่ออก 2. แบตเตอรี่ไม่จ่ายไฟ	1. นำพลาสติกป้องกันแบตเตอรี่ออก 2. เปลี่ยนแบตเตอรี่ใหม่
เชื่อมต่อกับ Z Zigbee Gateway ไม่ได้	1. สัญญาณ Zigbee ไม่ครอบคลุม 2. อินเทอร์เน็ตใช้งานไม่ได้ 3. เลือกเพิ่มอุปกรณ์ ผิดรุ่น	1. นำอุปกรณ์เข้าไปใกล้ Z Zigbee Gateway 2. ตรวจสอบการเชื่อมต่ออินเทอร์เน็ต 3. ตรวจสอบอุปกรณ์ให้ตรงกับรุ่นที่กำลังเชื่อมต่อ

6

ข้อกำหนดและวิธีการ

1. โปรดกรอกรายละเอียดใบรับประกันสินค้าชุดนี้ ซึ่งประกอบไปด้วย ใบรับประกันส่วนที่ 1 และส่วนที่ 2 เมื่อกรอกเรียบร้อยแล้วให้ฉีกบัตรส่วนที่ 2 ส่งไปยังตัวแทนจำหน่าย **เมื่อต้องการเคลมสินค้าเท่านั้น** เพื่อใช้เป็นเอกสารรับประกันสินค้า บริษัทฯ จะให้การรับประกัน **เมื่อได้รับบัตรส่วนที่ 2 แล้วเท่านั้น**
2. หากท่านมีความประสงค์จะสอบถามรายละเอียดและบริการโปรดสอบถาม จากร้านค้าที่ท่านซื้อสินค้า หรือ

ส่วนที่ 1 สำหรับผู้ซื้อเก็บไว้

ประเภทสินค้า / Product Z Zigbee PIR Sensor
หมายเลขสินค้า / Serial No.
วันที่ซื้อ / Purchased Date
ชื่อลูกค้า / Customer Name
ที่อยู่ / Address
รหัสไปรษณีย์ / Post Code โทรศัพท์ / Telephone
หมายเหตุ การกรอกข้อมูลของท่านข้างต้นเป็นไปตามนโยบายคุ้มครองข้อมูลส่วนบุคคล อ่านเพิ่มเติมได้ที่ www.gmmz.tv
บัตรส่วนที่ 1 นี้ โปรดเก็บไว้เป็นหลักฐานในการรับประกัน Please keep this warranty card

ส่วนที่ 2 กรณีสินค้ามีปัญหา ส่งใบรับประกันสินค้า พร้อมสินค้าที่ตัวแทนจำหน่าย

ประเภทสินค้า / Product Z Zigbee PIR Sensor
หมายเลขสินค้า / Serial No.
วันที่ซื้อ / Purchased Date
ชื่อลูกค้า / Customer Name
ที่อยู่ / Address
รหัสไปรษณีย์ / Post Code โทรศัพท์ / Telephone

อย่าลืม!! ทุกครั้งที่มีการส่งเคลมสินค้า
ส่งใบรับประกันสินค้า และกรอกรายละเอียด
วัน/เดือน/ปี พร้อมสินค้าที่ตัวแทนจำหน่าย